


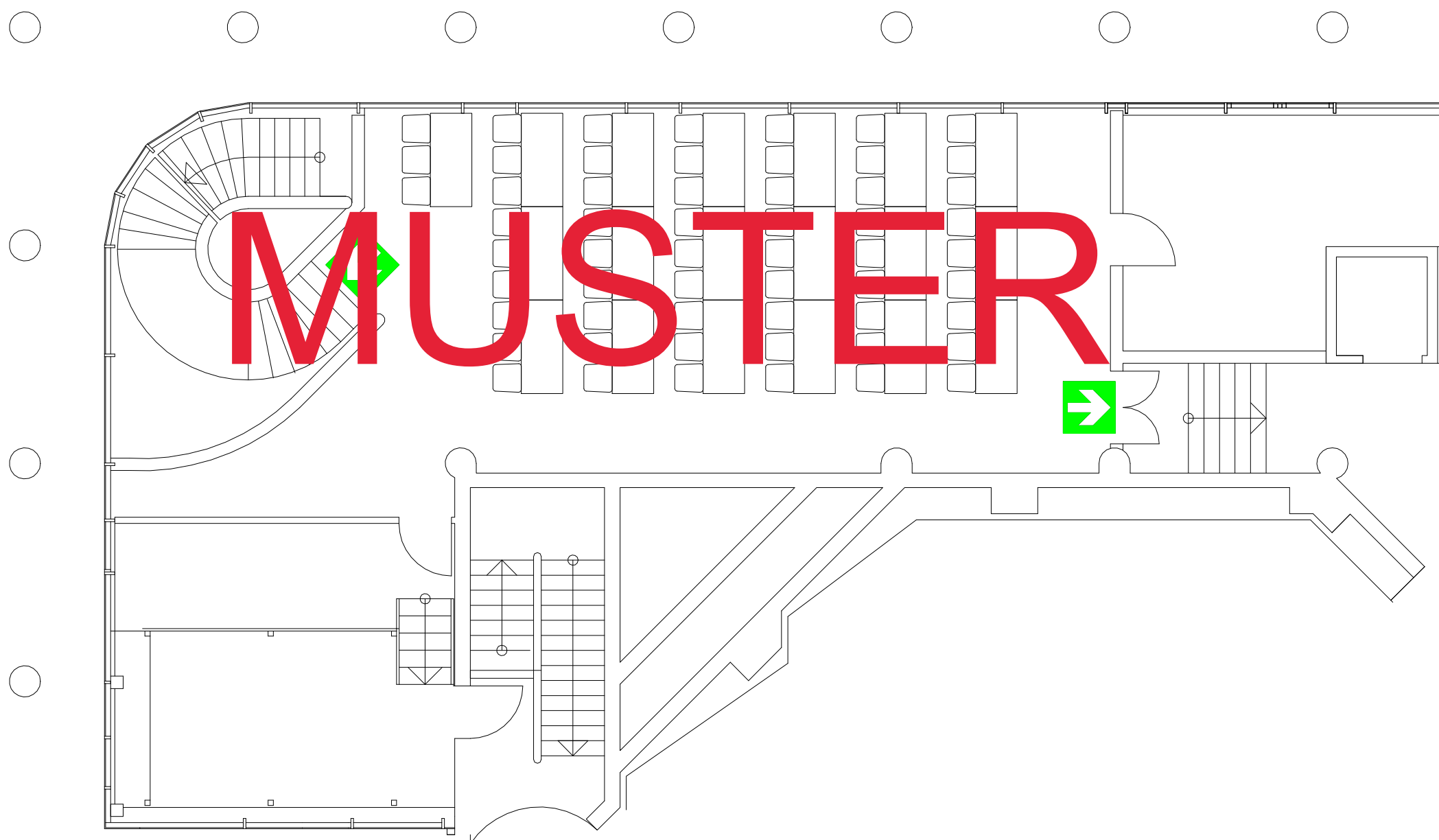
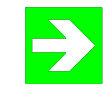


# Bestuhlungs- und Rettungswegeplan

parlament. Bestuhlung	0	57	0
57 Besucher			
<b>STADTHALLE ERDING</b>		Alois-Schieß-Platz 1, 85435 Erding	
Seminarraum 0G		Plan-Nr. 93	M 1:100
Plansteller: Franz Dichtl	Datum Planerstellung: Oktober 2014		
Genehmigt durch Stadt Erding am 29.06.2015			
..... Fertigung			
Erding, den .....			



Hinweise:  
für Rollstühle nicht zugänglich



Gekennzeichneter Rettungsweg