




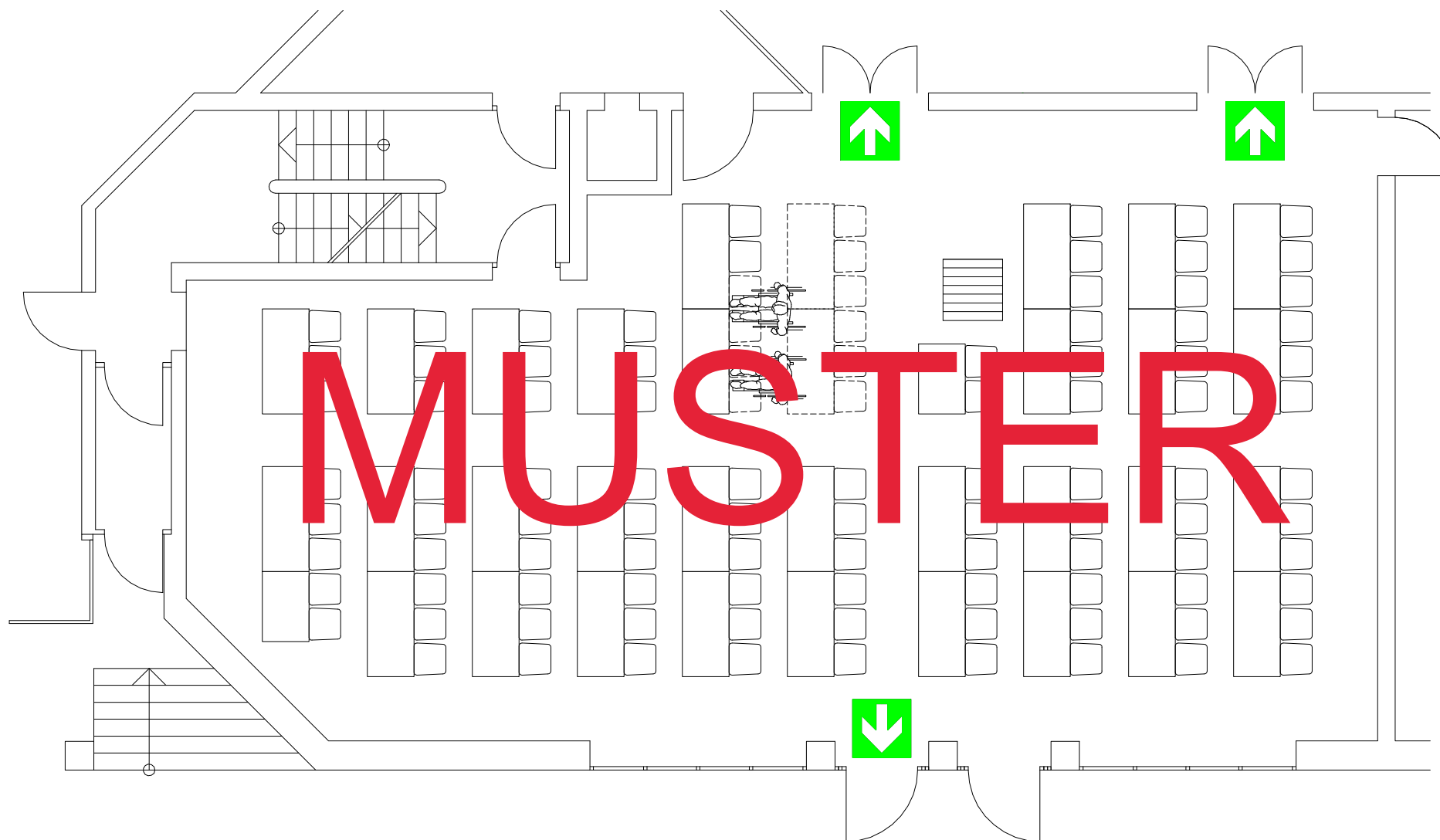
Bestuhlungs- und Rettungswegeplan

parlament. Bestuhlung	0 (0)		93 (103)		2 (0)	
STADTHALLE ERDING		Alois-Schieß-Platz 1, 85435 Erding				
Kleiner Saal	Plan-Nr. 16			M 1:100		
Plansteller: Franz Dichtl	Datum Planerstellung:		Oktober 2014			
Genehmigt durch Stadt Erding am 29.06.2015						
..... Fertigung						
Erding, den						

Eingang
(Foyer)

Eingang
(Foyer)

variables Podest bis zu 4 m Tiefe
je nach Tiefe entfallen Plätze,
damit 1,20 m Umgang frei ist



Hinweise:
Nicht genutzte Rollstuhlplätze werden in Sitzplätze
(s. gestrichelte Darstellung) umgewandelt (s. Zahlen
in Klammern).



Gekennzeichnete Rettungsweg