


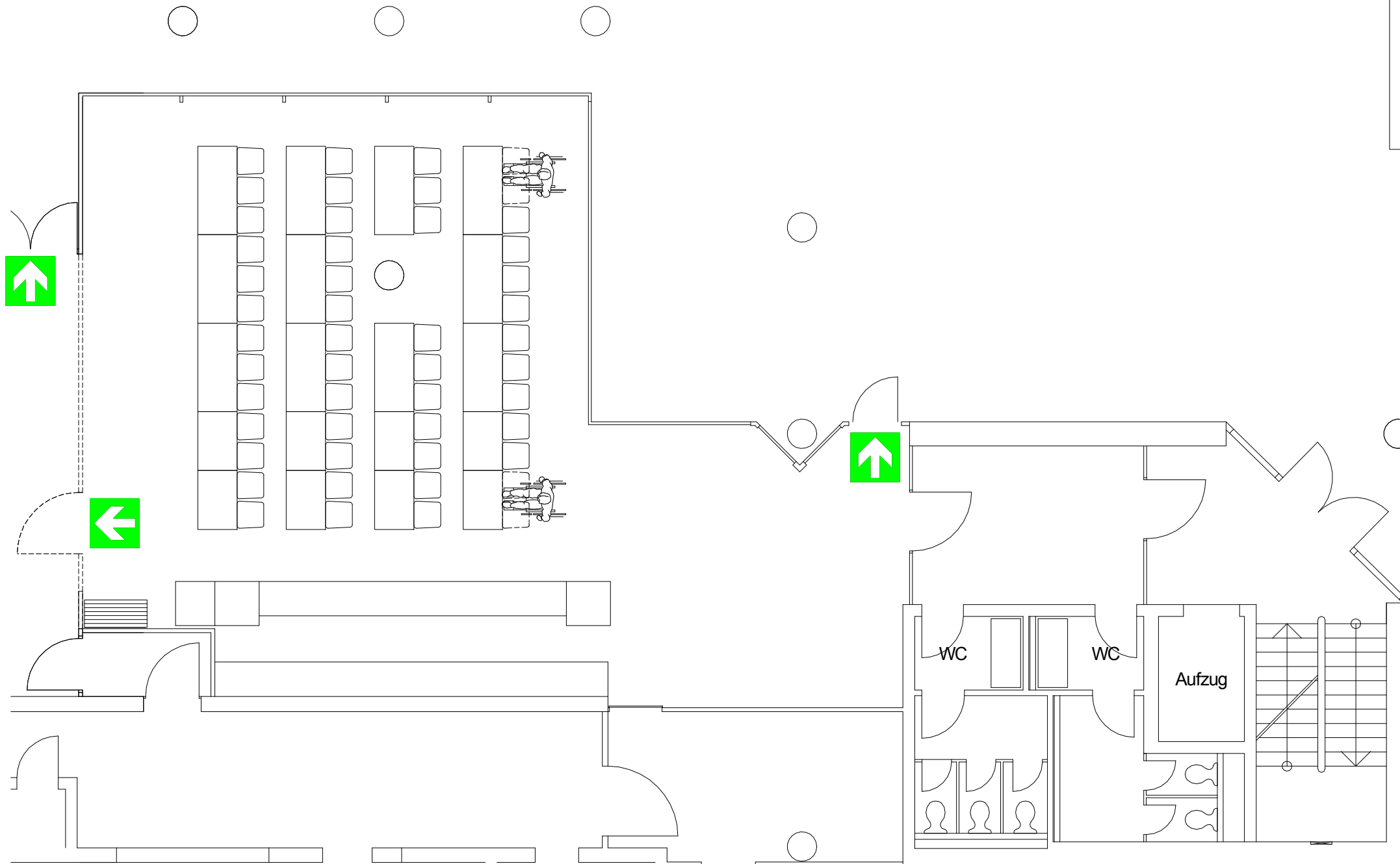



Bestuhlungs- und Rettungswegeplan

parlament. Bestuhlung	0 (0)		45 (49)		2 (0)	
STADTHALLE ERDING		Alois-Schieß-Platz 1, 85435 Erding				
Wintergarten	Plan-Nr. 44			M 1:100		
Planersteller: Franz Dichtl	Datum Planerstellung:		Oktober 2014			
Genehmigt durch Stadt Erding am 29.06.2015						
..... Fertigung						
Erding, den						



Hinweise:
Nicht genutzte Rollstuhlplätze werden in Sitzplätze (s. gestrichelte Darstellung) umgewandelt (s. Zahlen in Klammern).

 Gekennzeichnete Rettungsweg