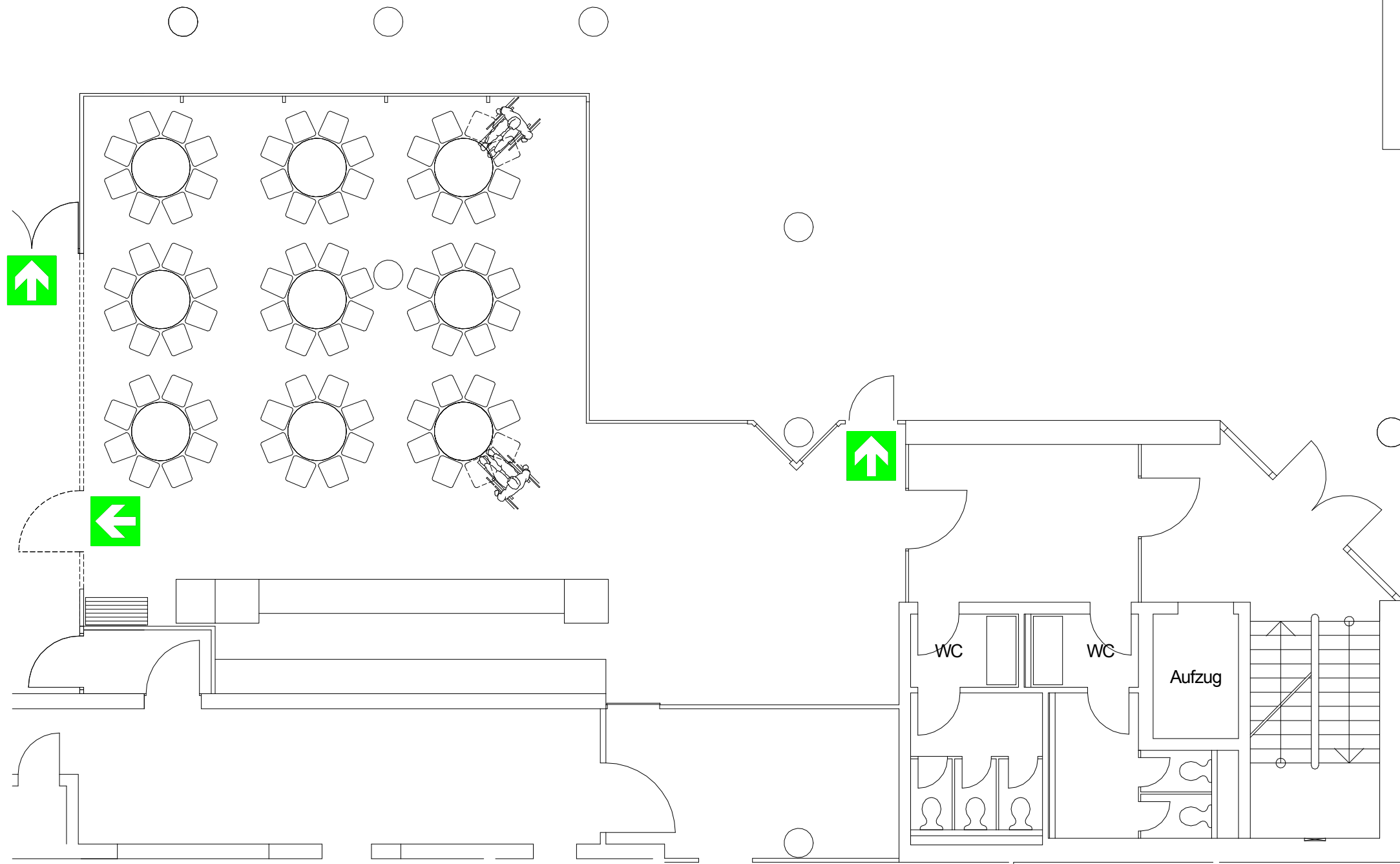


Bestuhlungs- und Rettungswegeplan



runde Tische				
70 Besucher (72 Besucher)	0 (0)		68 (72)	2 (0)
STADTHALLE ERDING		Alois-Schieß-Platz 1, 85435 Erding		
Wintergarten	Plan-Nr. 43	M 1:100		
Plansteller: Franz Dichtl	Datum Planerstellung: Oktober 2014			
Genehmigt durch Stadt Erding am 29.06.2015				
..... Fertigung				
Erding, den				

Hinweise:
Nicht genutzte Rollstuhlplätze werden in Sitzplätze
(s. gestrichelte Darstellung) umgewandelt (s. Zahlen
in Klammern).

Gekennzeichneter Rettungsweg