


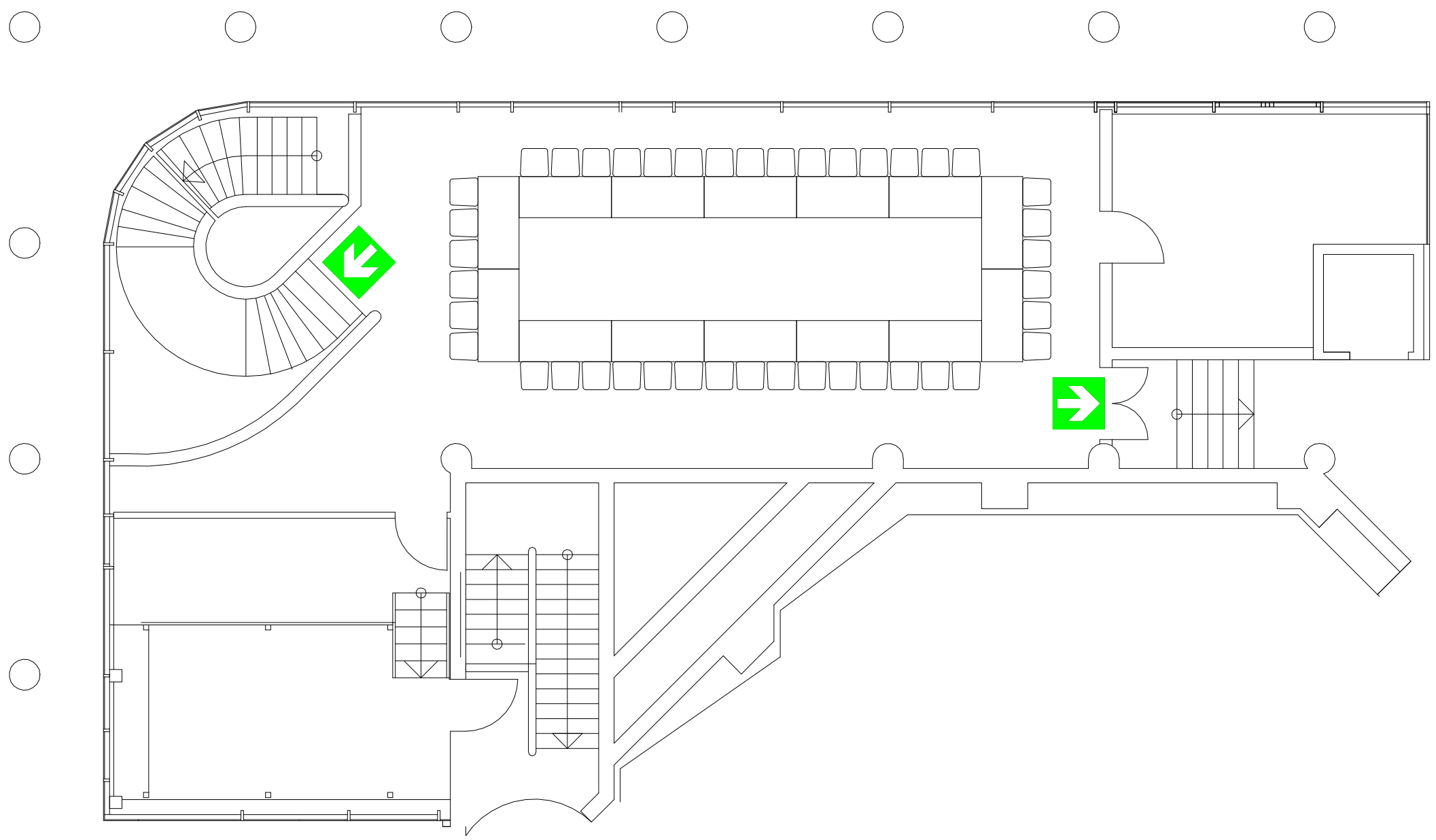


Bestuhlungs- und Rettungswegeplan

| | | | | | | |
|----------------------------------|--------------|---|-----------------------|---|--------------|---|
| Karreé 1 | 0 |  | 42 |  | 0 |  |
| 42 Besucher | 0 | | | | | |
| STADTHALLE ERDING | | Alois-Schieß-Platz 1, 85435 Erding | | | | |
| Seminarraum 0G | | | Plan-Nr. 94/1 | | M 1:100 | |
| Plansteller: | Franz Dichtl | | Datum Planerstellung: | | Oktober 2014 | |
| Genehmigt | | | | | | |
| durch Stadt Erding am 29.06.2015 | | | | | | |
| Fertigung | | | | | | |
| Erding, den | | | | | | |



Hinweise:
für Rollstühle nicht zugänglich

 Gekennzeichneter Rettungsweg