


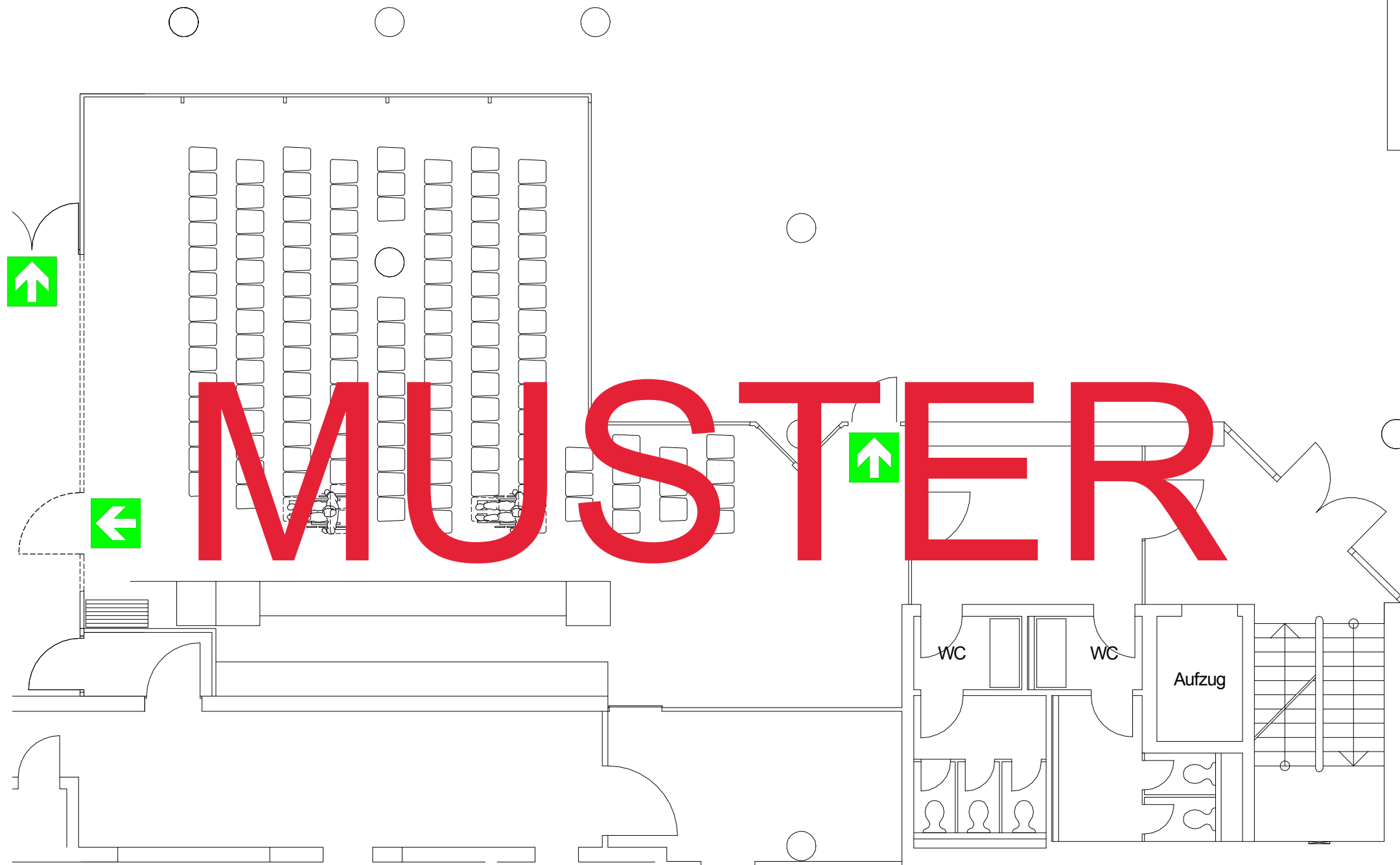


# Bestuhlungs- und Rettungswegeplan

Reihenbestuhlung	0 (0)		123 (129)		2 (0)	
<b>STADTHALLE ERDING</b>		Alois-Schieß-Platz 1, 85435 Erding				
Wintergarten	Plan-Nr. 42			M 1:100		
Plansteller: Franz Dichtl	Datum Planerstellung:		Oktober 2014			
Genehmigt durch Stadt Erding am 29.06.2015						
..... Fertigung						
Erding, den .....						



Hinweise:  
Nicht genutzte Rollstuhlplätze werden in Sitzplätze  
(s. gestrichelte Darstellung) umgewandelt (s. Zahlen  
in Klammern).

 Gekennzeichneter Rettungsweg