


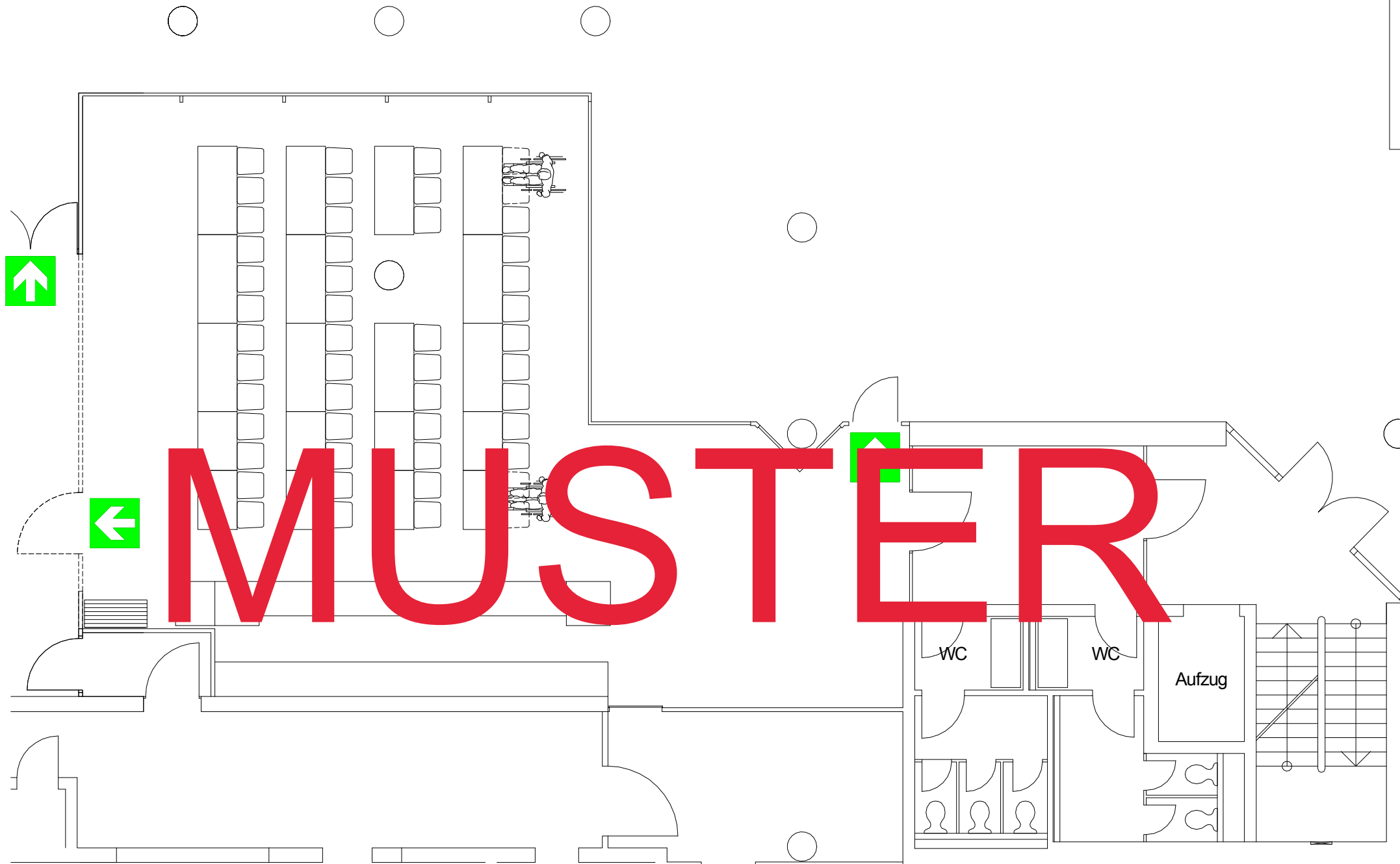



Bestuhlungs- und Rettungswegeplan

parlament. Bestuhlung	0 (0)		45 (49)		2 (0)	
STADTHALLE ERDING		Alois-Schieß-Platz 1, 85435 Erding				
Wintergarten	Plan-Nr. 44		M 1:100			
Planersteller: Franz Dichtl	Datum Planerstellung: Oktober 2014					
Genehmigt durch Stadt Erding am 29.06.2015 Fertigung						
Erding, den						



Hinweise:
Nicht genutzte Rollstuhlplätze werden in Sitzplätze
(s. gestrichelte Darstellung) umgewandelt (s. Zahlen
in Klammern).

 Gekennzeichneter Rettungsweg