


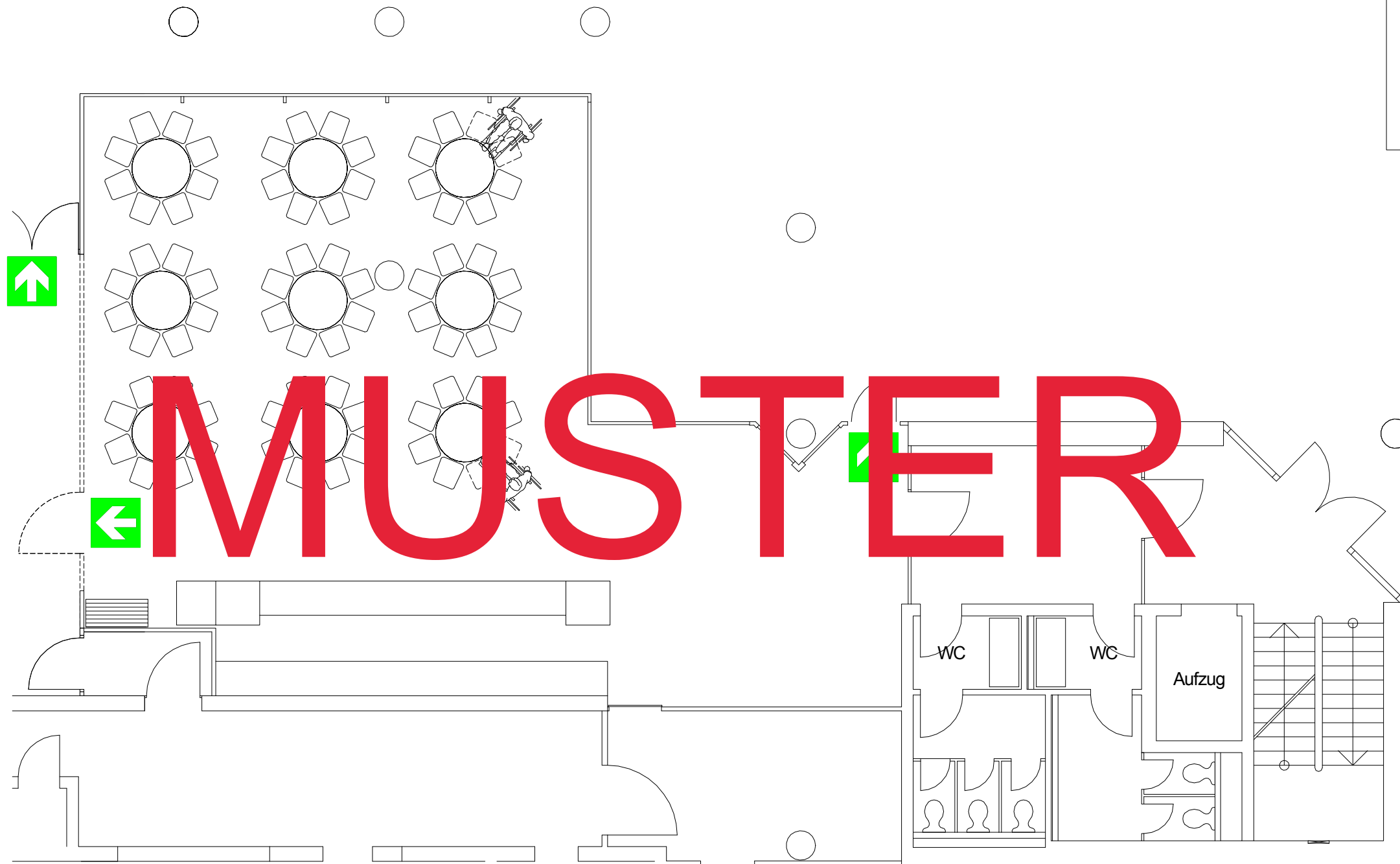


Bestuhlungs- und Rettungswegeplan

runde Tische	0 (0)		68 (72)		2 (0)	
STADTHALLE ERDING		Alois-Schieß-Platz 1, 85435 Erding				
Wintergarten		Plan-Nr. 43		M 1:100		
Plansteller: Franz Dichtl	Datum Planerstellung:		Oktober 2014			
Genehmigt durch Stadt Erding am 29.06.2015						
					 Fertigung
Erding, den						



Hinweise:
Nicht genutzte Rollstuhlplätze werden in Sitzplätze
(s. gestrichelte Darstellung) umgewandelt (s. Zahlen
in Klammern).

 Gekennzeichneter Rettungsweg