


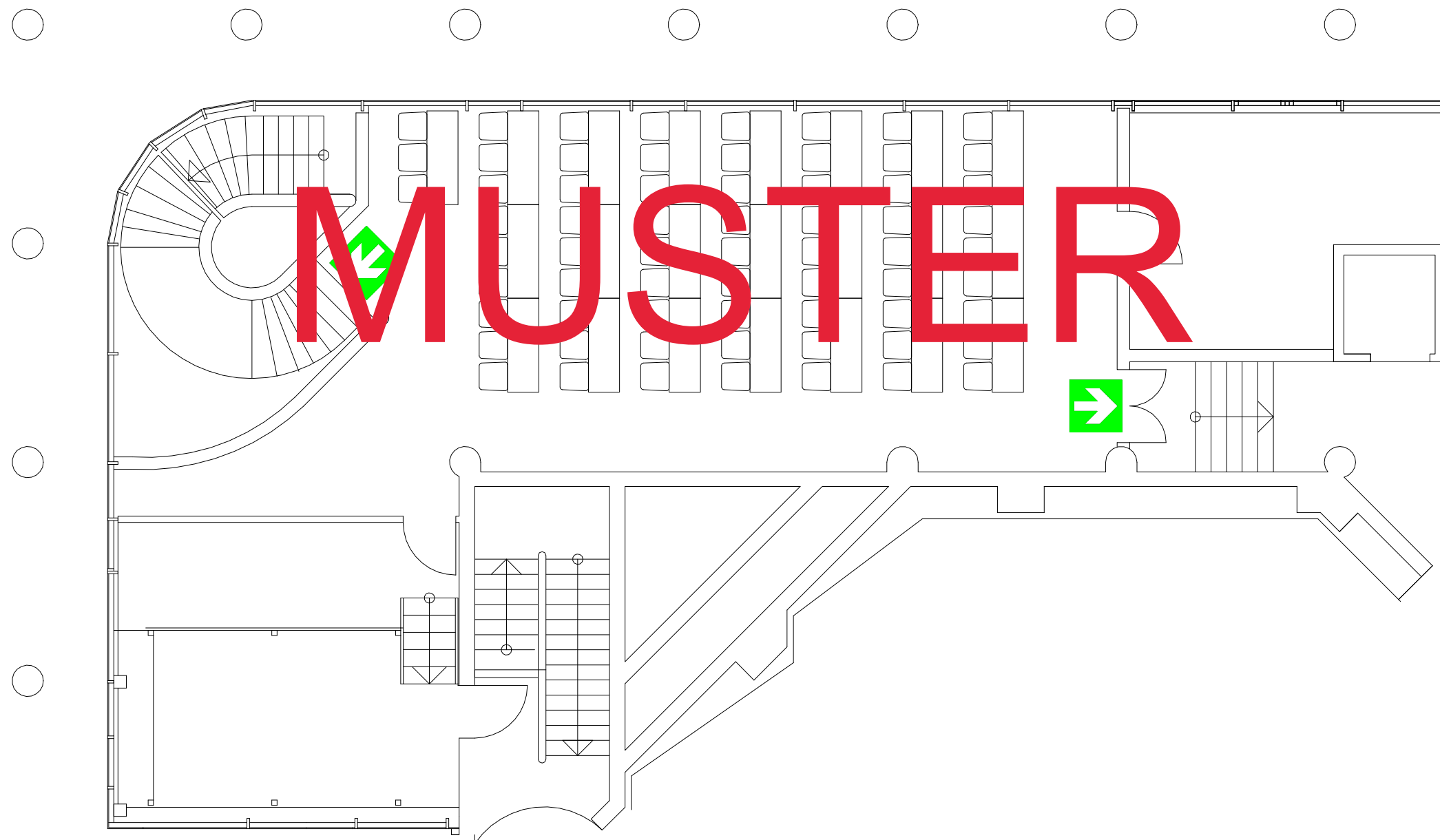


# Bestuhlungs- und Rettungswegeplan

parlament. Bestuhlung	0		66		0	
66 Besucher	0					
<b>STADTHALLE ERDING</b>		Alois-Schieß-Platz 1, 85435 Erding				
Seminarraum 0G			Plan-Nr. 93a		M 1:100	
Plansteller: Franz Dichtl	Datum Planerstellung: Oktober 2014					
Genehmigt durch Stadt Erding am 29.06.2015						
..... Fertigung						
Erding, den .....						



Hinweise:  
für Rollstühle nicht zugänglich

 Gekennzeichneter Rettungsweg