


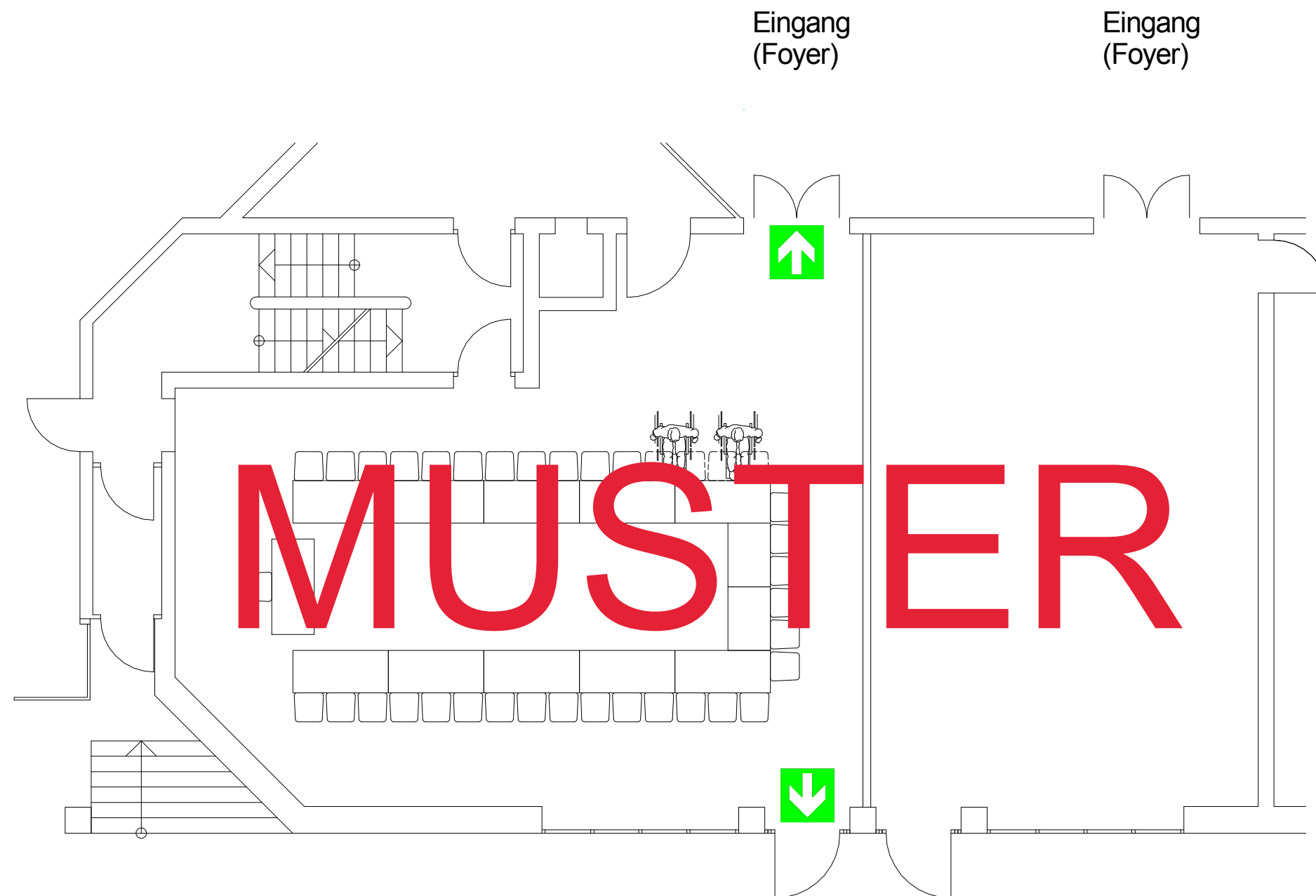


Bestuhlungs- und Rettungswegeplan

U-Form	0 (0)		32 (36)		2 (0)	
STADTHALLE ERDING		Alois-Schieß-Platz 1, 85435 Erding				
Kleiner Saal rechts			Plan-Nr. 17c		M 1:100	
Plansteller:	Franz Dichtl		Datum Planerstellung:		Oktober 2014	
Genehmigt						
durch Stadt Erding am 29.06.2015						
..... Fertigung						
Erding, den						



Hinweise:
Nicht genutzte Rollstuhlplätze werden in Sitzplätze (s. gestrichelte Darstellung) umgewandelt (s. Zahlen in Klammern).

 Gekennzeichneter Rettungsweg