


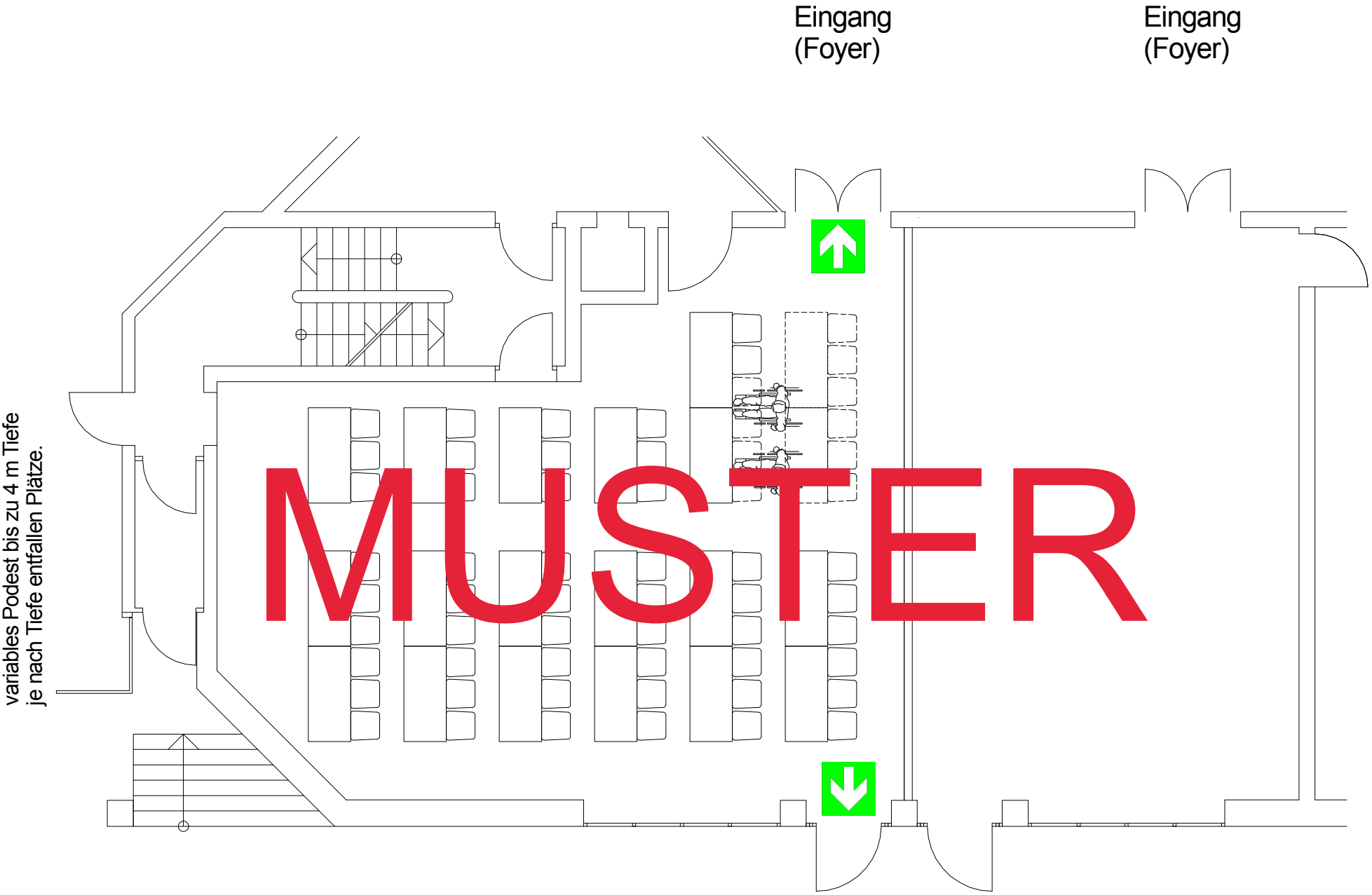



Bestuhlungs- und Rettungswegeplan

parlament. Bestuhlung	0 (0)		50 (60)		2 (0)	
STADTHALLE ERDING		Alois-Schieß-Platz 1, 85435 Erding				
Kleiner Saal rechts		Plan-Nr. 16a		M 1:100		
Plansteller: Franz Dichtl	Datum Planerstellung: Oktober 2014					
Genehmigt durch Stadt Erding am 29.06.2015						
..... Fertigung						
Erding, den						



Hinweise:
Nicht genutzte Rollstuhlplätze werden in Sitzplätze
(s. gestrichelte Darstellung) umgewandelt (s. Zahlen
in Klammern).

 Gekennzeichneter Rettungsweg