


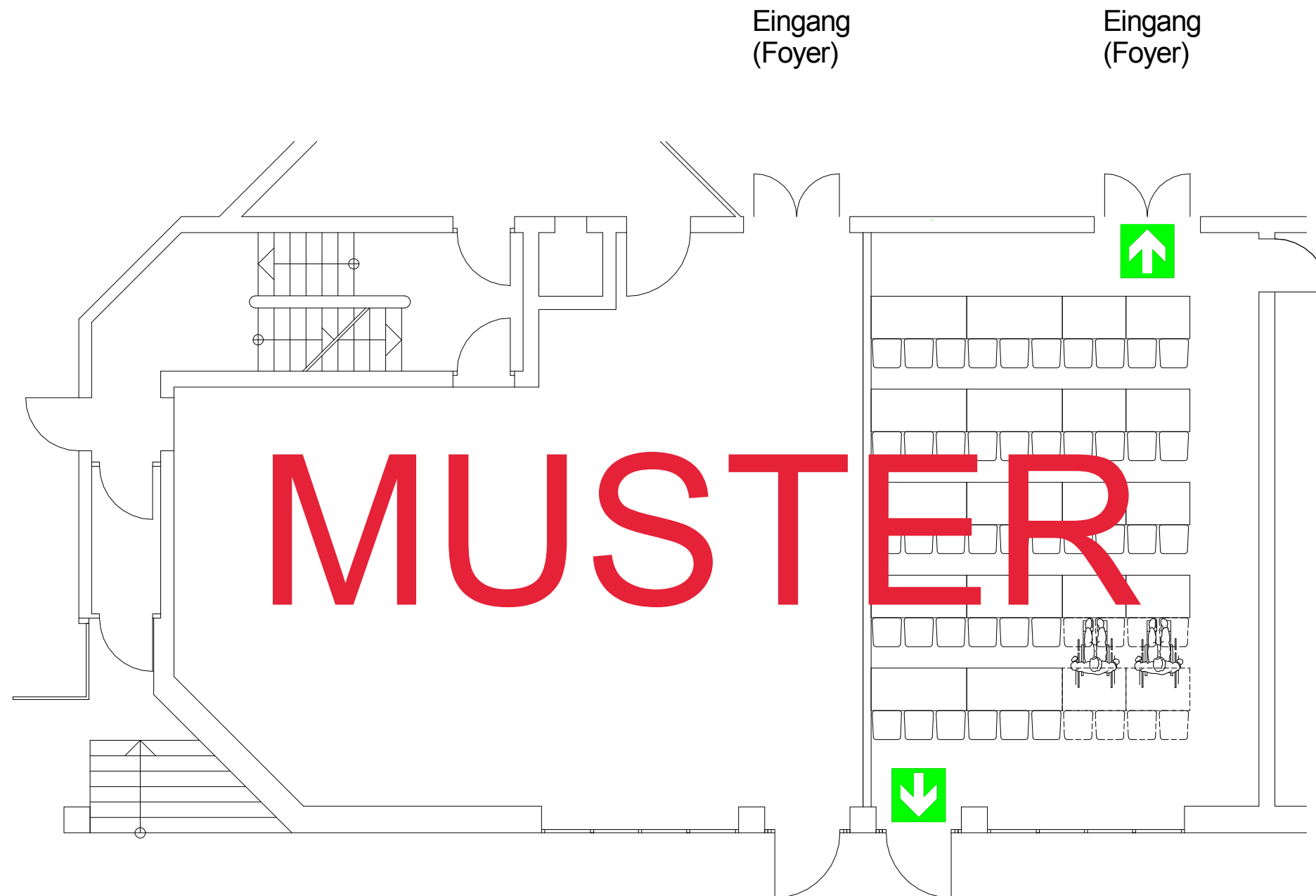


# Bestuhlungs- und Rettungswegeplan

parlament. Bestuhlung	0 (0)		42 (50)		2 (0)	
<b>STADTHALLE ERDING</b>		Alois-Schieß-Platz 1, 85435 Erding				
Kleiner Saal links		Plan-Nr. 16b		M 1:100		
Plansteller:	Franz Dichtl		Datum Planerstellung:	Oktober 2014		
Genehmigt durch Stadt Erding am 29.06.2015						
..... Fertigung						
Erding, den .....						



Hinweise:  
Nicht genutzte Rollstuhlplätze werden in Sitzplätze (s. gestrichelte Darstellung) umgewandelt (s. Zahlen in Klammern).



Gekennzeichnete Rettungswege