


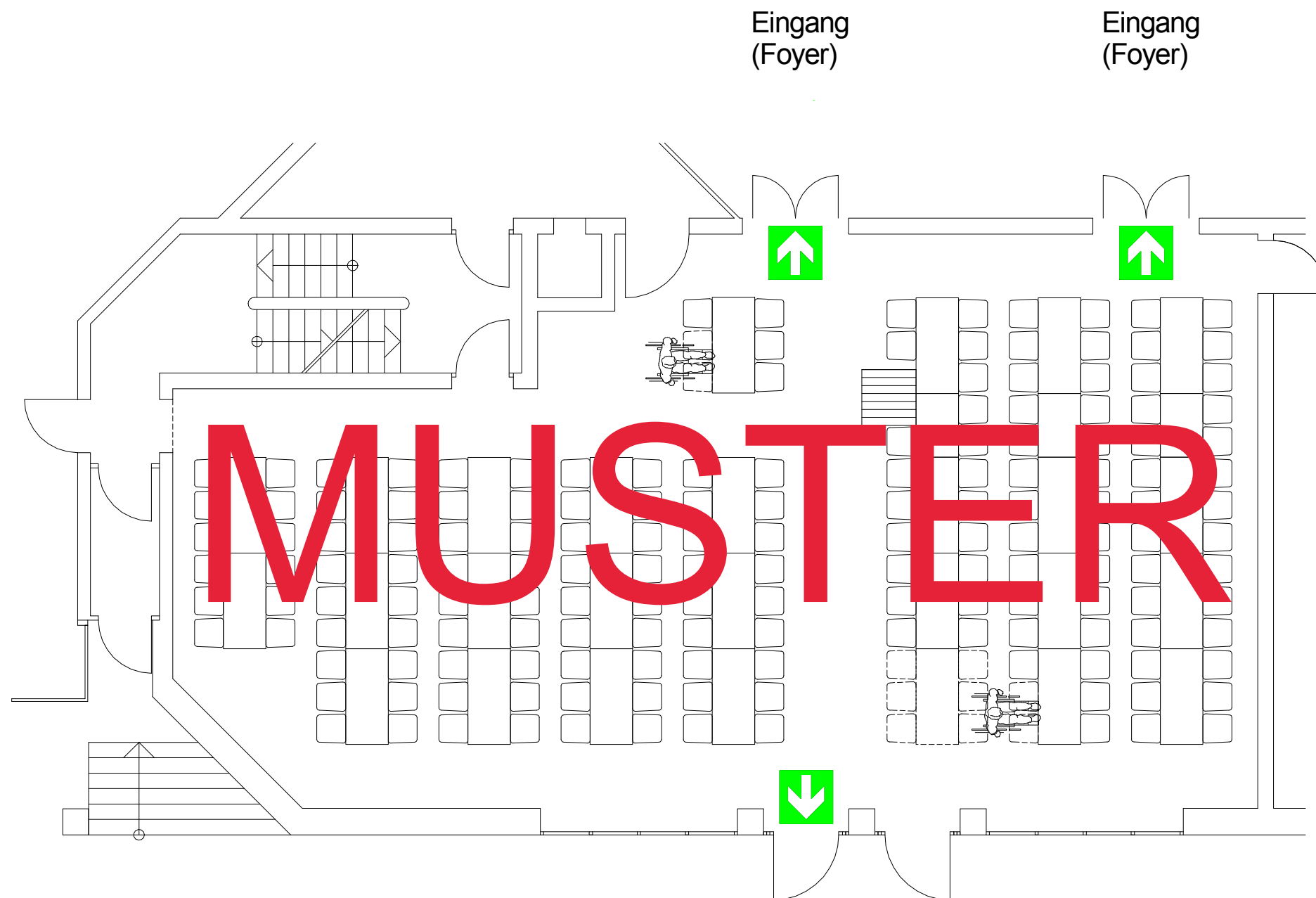


Bestuhlungs- und Rettungswegeplan

| | | | | | | |
|---|-----------------------|---|--------------|---|----------|---|
| Bankettbestuhlung 3 | 0 (0) |  | 162 (172) |  | 2 (0) |  |
| STADTHALLE ERDING | | Alois-Schieß-Platz 1, 85435 Erding | | | | |
| Kleiner Saal | | | Plan-Nr. 14 | | M 1:100 | |
| Plansteller: Franz Dichtl | Datum Planerstellung: | | Oktober 2014 | | | |
| Genehmigt durch Stadt Erding am 29.06.2015 | | | | | | |
| Fertigung | | | | | | |
| Erding, den | | | | | | |



Hinweise:
Nicht genutzte Rollstuhlplätze werden in Sitzplätze (s. gestrichelte Darstellung) umgewandelt (s. Zahlen in Klammern).

 Gekennzeichneter Rettungsweg